

Link do produktu: <https://www.taniosat.pl/deska-kreslarska-dexxer-duza-pro-led-usb-przenosna-do-rysowania-format-a3-p-10751.html>



## Deska kreślarska DexXer DUŻA PRO LED USB PRZENOŚNA DO RYSOWANIA format A3

Cena	<b>222,22 zł</b>
Numer katalogowy	<b>DUŻA PRO LED USB PRZENOŚNA DO RYSOWANIA</b>
Kod producenta	<b>DUŻA PRO LED USB PRZENOŚNA DO RYSOWANIA</b>
Kod EAN	<b>5905370205572</b>
EAN (GTIN)	<b>5905370205572</b>
Kod producenta	<b>DUŻA PRO LED USB PRZENOŚNA DO RYSOWANIA</b>
Marka	<b>DexXer</b>
Format deski	<b>format A3</b>

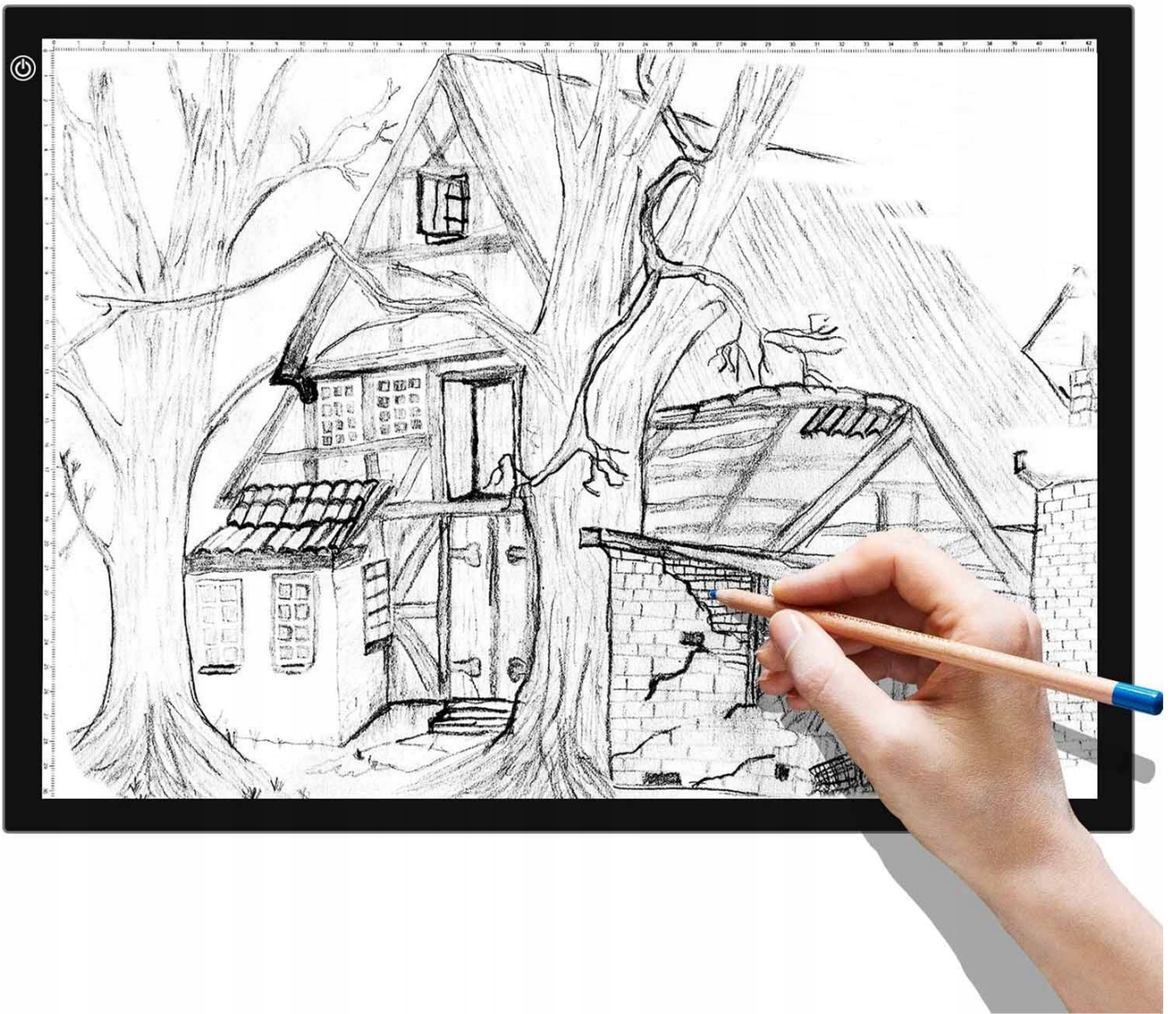
### Opis produktu

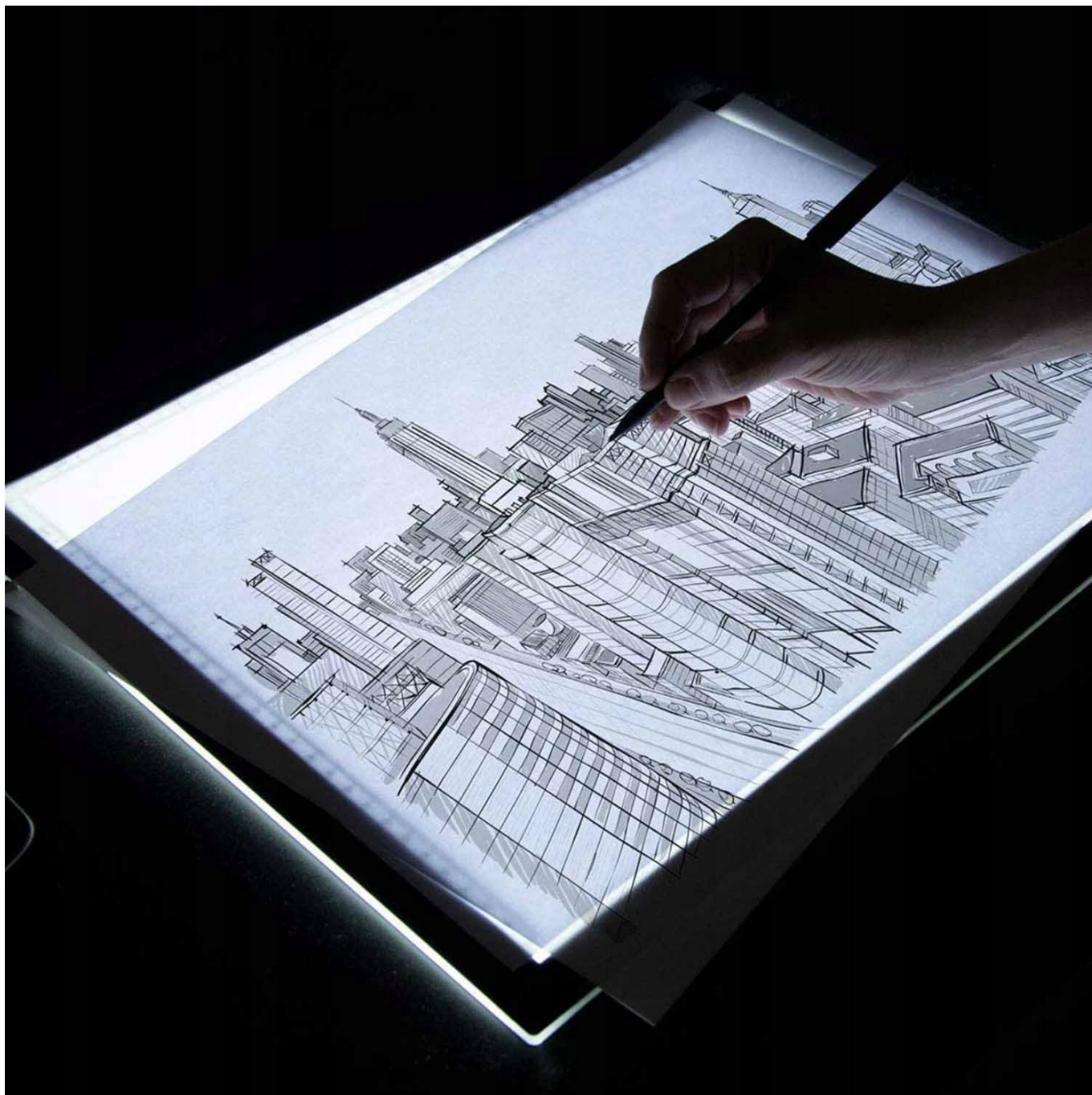
## PODŚWIETLANA DESKA KREŚLARSKA PROOne

CIENKA I JASNA, W FORMACIE A4

#### Specyfikacja:

- **zasilanie:** DC 5 V USB
- **moc:** 3,5 W
- **natężenie światła:** 300-350 lm
- **podświetlenie:** LED
- **przeznaczenie:** wykonywanie na kalkach rysunków i szkiców
- **format kartki:** A3
- **funkcja ochrony oczu:** tak
- **funkcja ochrony przed przegrzewaniem się:** tak
- **materiał wykonania:** akryl
- **wymiary:** 46 x 33,5 x 0,5 cm
- **długość kabla USB:** około 1m



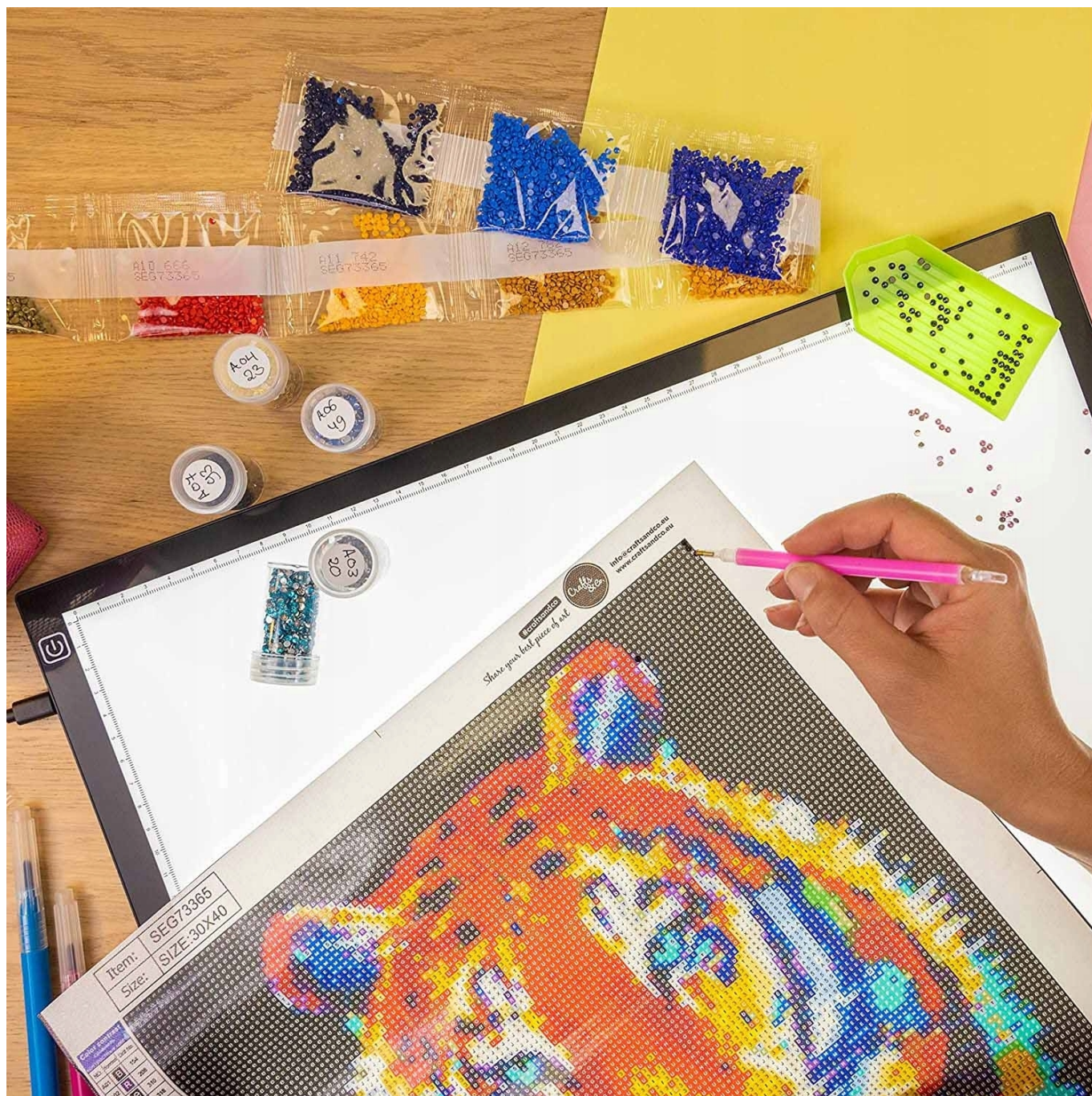


## WYDAJNE PODŚWIETLENIE

Profesjonalna **podświetlana deska kreślarska** przeznaczona do sporządzania szkiców oraz rysunków na kalkach i papierze. Dzięki bardzo dobremu **podświetleniu LED o natężeniu 300-350 lm** arkusz z danym obrazem, który chcemy odrysować prześwietli się na kartkę papieru. Zaleca się aby kartka papieru na którą наносimy rysunek, nie przekraczała gramatury 200g/m<sup>2</sup>. W celu polepszenia efektu można przyciemnić światło w pomieszczeniu

## WYGODNE I BEZPIECZNE UŻYTKOWANIE

Produkt jest bardzo **lekki**, a jego **grubość wynosi około 5 mm**. W połączeniu z twardym akrylowym wykończeniem bardzo przyjemnie się nim operuje. Rysunki można wykonywać np. siedząc czy opierając tablicę na kolanach. Twarda powierzchnia pozwala również **przymocować rysunki do deski za pomocą klamerek** zaciskowych. Wbudowane diody LED generują **bezpieczne dla oka oświetlenie**, dzięki czemu oczy nie będą się tak męczyć podczas wykonywania rysunku.



## DLA PROFESJONALISTÓW I AMATORÓW

Wykonywanie rysunków wymaga sumienności i poświęcenia dużej ilości czasu np. w przypadku pracy architekta czy tatuatora. Urządzenie posiada specjalną **instalację z funkcją zabezpieczającą przed przegrzewaniem** się, dlatego możliwe jest bardzo długie korzystanie z niego podczas jednej sesji. Produkt sprawdzi się w przypadku **początkujących rysowników jak i osób zajmujących się tym zawodowo**.

## SPOSÓB UŻYCIA

1. Podłącz deskę kreślarską do źródła zasilania i naciśnij przycisk ON/OFF, aby ją włączyć.
2. Połóż na desce wybrany obrazek, który chcesz skopiować. Pamiętaj że grubość papieru nie powinna przekraczać 120 g/m<sup>2</sup>.

---

3. Połóż na wierzch kartkę na której będziesz odrysowywać wzór. Zaleca się, aby nie była ona grubsza niż 200 g/m2.



## ZALETY PRODUKTU

- profesjonalny zestaw dla rysowników
- funkcja ochrony oczu
- 3 tryby jasności
- system ant-przegrzewczy
- solidna i zarazem lekka budowa
- długi kabel zasilający - 1,5m



## ZESTAW ZAWIERA

- tablicę kreślarską
- zasilający kabel USB
- instrukcję w języku polskim

## POZIOMY JASNOŚCI

- Tablica kreślarska jest wyposażona w regulowany tryb jasności ekranu, co zapewnia użytkownikowi większą kontrolę nad oświetleniem.
- Znajdujący się na tablicy przycisk umożliwi łatwą regulację podświetlenia dostosowując je do naszych indywidualnych preferencji i potrzeb.
- Tablica posiada jeden przycisk, którym włączamy podświetlenie, wyłączamy je oraz regulujemy jego intensywność.

- Przyciskając guzik jednorazowo włączamy oraz wyłączamy urządzenie
- Przytrzymując guzik regulujemy intensywność podświetlenia
- Po wyłączeniu urządzenia zapamiętuje ono nasze poprzednie ustawienie ekranu, więc włączając je po jakimś czasie możemy łatwo wrócić do pracy z tym samym ustawieniem oświetlenia

