

Dane aktualne na dzień: 18-04-2026 07:59

Link do produktu: <https://www.taniosat.pl/energooszczedny-switch-tp-link-ls1005g-rozdzielacz-lan-5-port-5x1gbit-1gb-p-13013.html>

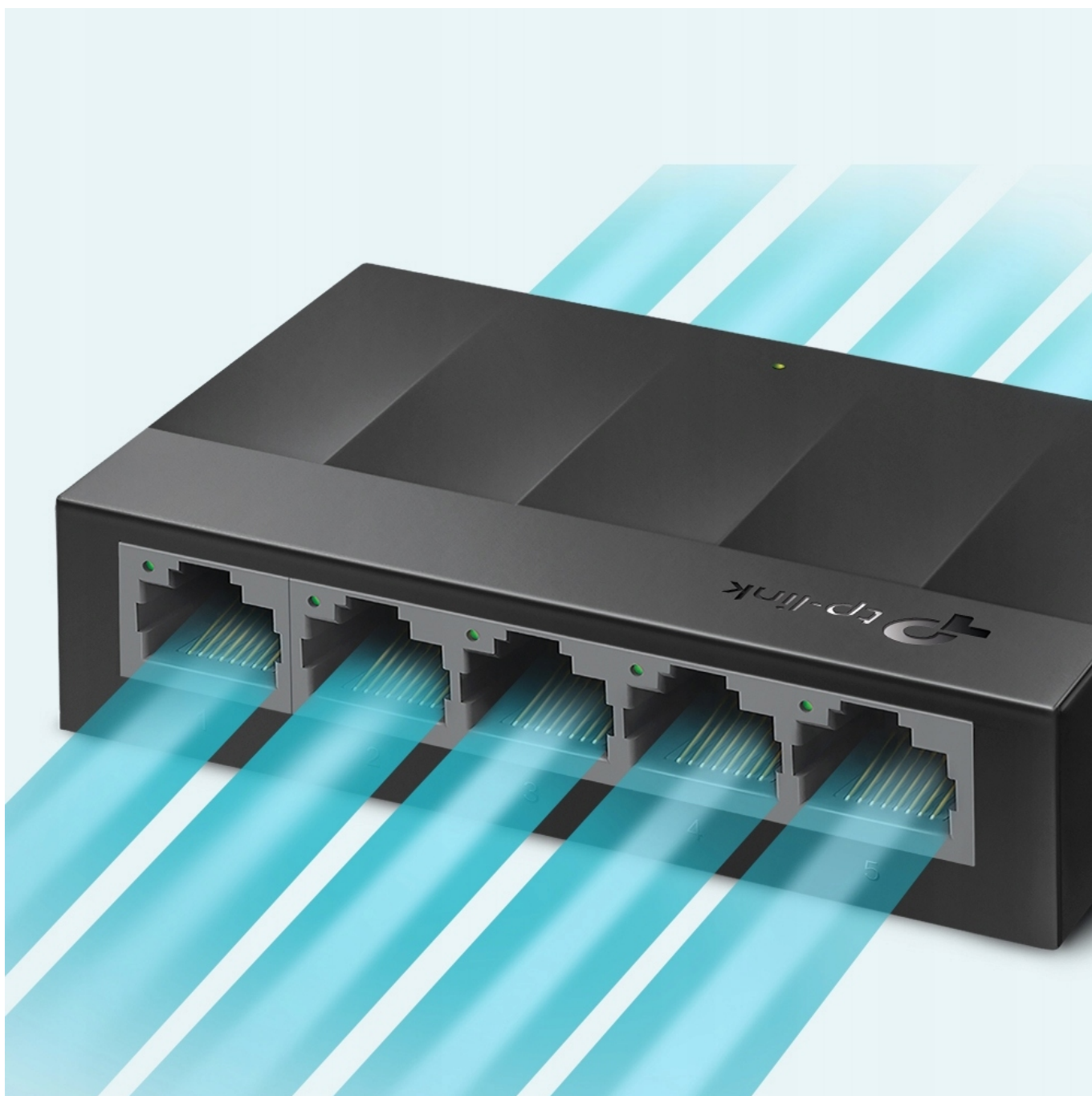


ENERGOOSZCZĘDNY SWITCH TP-LINK LS1005G ROZDZIELACZ LAN 5 port 5x1Gbit 1GB

Cena	66,00 zł
Numer katalogowy	12123123
Kod producenta	12123123
Kod EAN	6903091981170
EAN (GTIN)	6903091981170
Kod producenta	12123123
Marka	bez marki
Waga produktu z opakowaniem jednostkowym	0.1
Rodzaj	inne
Waga	500
Najdłuższy wymiar	13

Opis produktu

SWITCH TP-LINK ROZDZIELACZ INTERNETU ROZGAŁĘZIACZ



Gigabitowe porty dla szybszych połączeń LS1005G, gigabitowy 5-portowy przełącznik typu desktop, umożliwia zwiększenie prędkości sieci. Architektura non-blocking i 5 portów 10/100/1000Mb/s umożliwiają szybki transfer ciężkich, wymagających dużej przepustowości plików, bez generowania zakłóceń.

Korzystaj gdzie chcesz i jak chcesz LS1005G jest w pełni kompatybilny z większością urządzeń sieciowych, takich jak komputery, drukarki, kamery internetowe oraz IPTV. Urządzenie ma wiele zastosowań i jest świetnym rozwiązaniem sieciowym, które może być stosowane w akademikach, obiektach monitorowanych, domach i małych firmach.



Pozwól, aby technologia odciążała twoją sieć. Niezarządzalne przełączniki z serii LiteWave TP-Link to łatwy i korzystny cenowo sposób rozbudowy sieci przewodowej. Urządzenia nie sprawiają trudności w użytkowaniu i można na nich polegać. Dzięki instalacji typu plug and play, podłączanie nowych urządzeń trwa zaledwie kilka minut. Wszystkie porty obsługują Auto-MDI/MDIX, dlatego nie trzeba tracić czasu na wybór odpowiedniego kabla.



Zwiększ prędkość sieci i oszczędzaj energię Niezarządzalne przełączniki z serii LiteWave TP-Link to łatwy i korzystny cenowo sposób rozbudowy sieci przewodowej. Urządzenia nie sprawiają trudności w użytkowaniu i można na nich polegać. Dzięki instalacji typu plug and play, podłączanie nowych urządzeń trwa zaledwie kilka minut. Wszystkie porty obsługują Auto-MDI/MDIX, dlatego nie trzeba tracić czasu na wybór odpowiedniego kabla.

Podsumowując, LS1005G to proste i funkcjonalne urządzenie pozwalające na łatwe rozszerzenie sieci komputerowej o kolejne urządzenia, dzięki czemu można zwiększyć ilość połączeń w sieci i poprawić jej wydajność. Dodatkowy kabel lan przyda się do podłączenia kolejnych urządzeń.



